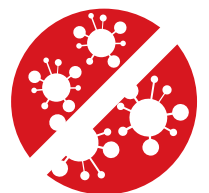




Kindermann Touchdisplays

Interaktive Displays mit antibakterieller Beschichtung für eine gesunde Arbeitsumgebung

Wir machen es einfach!



Antibakteriell beschichtetes Frontglas



Kindermann: Smart AV Solutions

Möchte man Kindermann mit wenigen Worten beschreiben, dann würde es „Innovation aus Tradition“ wohl am besten auf den Punkt bringen.

Wir als ältestes Unternehmen in der Pro AV-Branche haben es auf intelligente Weise immer wieder geschafft, uns neuen Marktgegebenheiten nicht nur anzupassen, sondern Technologien auch voranzutreiben.

Wer kennt sie nicht, unsere Kindermann Overheadprojektoren, die so gut wie in allen Schulen standen – heute erobern wir den Markt mit modernsten Touchdisplays.

Wir stellen die Weichen für das „smarte“(AV-) Zeitalter. Smart steht für intelligent, vernetzt, intuitiv bedienbar, aber auch für ausgefeiltes Design. All diese Eigenschaften besitzen auch unsere Touchdisplays.

Das Kindermann Portfolio reicht von Tischanschlussfeldern, Halterungen, Deckenlifte und Medienmöbel bis hin zu Touchdisplays. Dabei liegt unser Fokus stets auf bester Qualität sowie Anwenderfreundlichkeit. Ergänzt um ein breites Produktportfolio in der Distribution treten wir als Komplettanbieter für Konferenz-, Präsentations- und Medientechnik, Digital Signage sowie dedizierte Education-Solutions auf.

Unsere indirekte Vertriebsstruktur mit einem starken Partnernetzwerk stellt sicher, dass Endkunden optimal beraten und betreut werden. Dabei unterstützen wir unsere Händler mit einem flächendeckenden Außendienst und einem Expertenteam in den Bereichen Display Solutions, Education und Planung.

Wir sind klein genug, um mit größter Flexibilität zu handeln und groß genug, um international tätig zu sein.

Ob in Unternehmen oder im Bildungssektor, Touchdisplays liegen im Trend.

Die Marke Kindermann steht für qualitativ hochwertige, innovative Produkte im Bereich Präsentations-/Medientechnik und präsentiert die eigene Touchdisplay-Serie in den Größen 55, 65, 75 und 86 Zoll.

Dabei überzeugen sie durch ein modernes Design, intuitive Bedienung und neueste, zukunftsweisende Technologie.

Für Unternehmen

New Work und Collaboration – moderne Unternehmen haben den Wert von orts-unabhängig tätigen Teams und effektiven Meetings längst erkannt. Was einfach klingt, wird oft kompliziert.

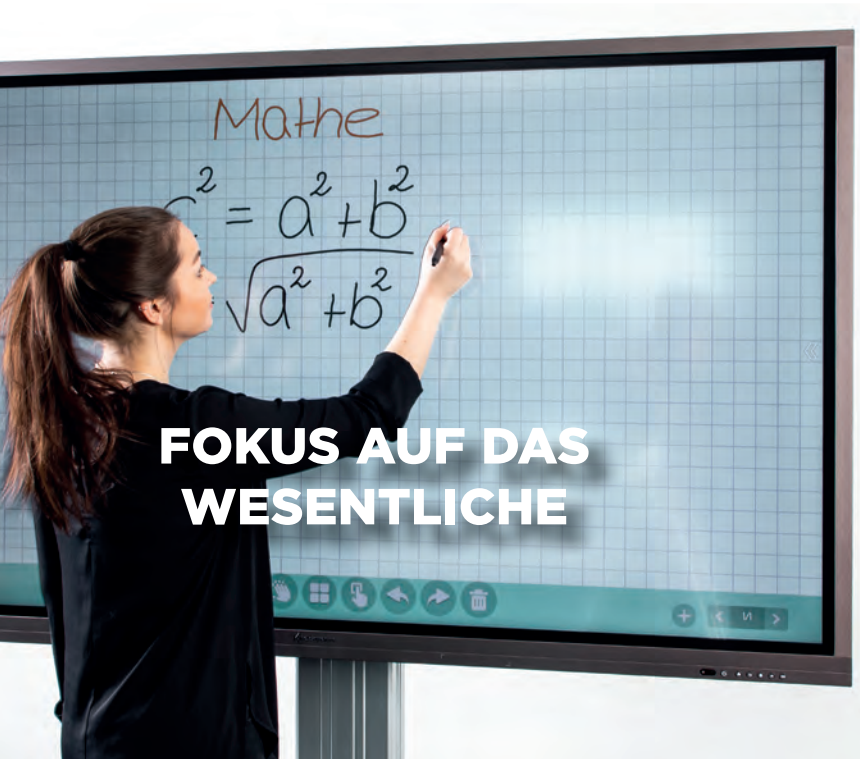
Immense Personalkosten entstehen, wenn mehrere Mitarbeiter ihre Zeit mit Warten oder der Suche nach dem passenden Adapter verbringen.

Kindermann legt neben innovativer Technik viel Wert darauf, dass Ihr Meeting pünktlich starten kann. Schnell, einfach und unkompliziert.

Ihre Inhalte und Ergebnisse zählen – wir kümmern uns um die Technik.



**IHR MEETING STARTET
-JETZT!**



**FOKUS AUF DAS
WESENTLICHE**

Für Bildungseinrichtungen

Analoge Lehrmittel wie Tafel und Kreide sowie Bücher sind nach wie vor ein wesentlicher Bestandteil der Wissensvermittlung.

Diese werden jedoch in der modernen Didaktik verstärkt durch digitale und interaktive Medien im Sinne einer ganzheitlichen Lernumgebung ergänzt.

Dennoch scheuen sich Bildungseinrichtungen, trotz Förderungen, oft vor der Umrüstung auf interaktive Displays. Hoher Schulungsbedarf der Nutzer, eine Bedienung, die nicht wirklich intuitiv ist und oft auch hygienische Gründe waren bisher nachvollziehbare Hürden.

Kindermann ist bereits seit den Zeiten des Overheadprojektors ein verlässlicher Partner für Bildungseinrichtungen und steht auch heute noch für hochwertige audiovisuelle Technik.

Um den Wandel hin zu einer digitalen Lernumgebung so einfach wie möglich zu gestalten, bietet Kindermann mit seiner Touchdisplay-Serie neben einer antibakteriellen Oberfläche und neuester Technologie eine einfache, intuitive und anwenderzentrierte Bedienung.

So kann sich jede Lehrkraft auf das konzentrieren, worauf es ankommt – auf die Vermittlung von Wissen im Unterricht.

Kindermann Touchdisplays

Mit dem Plus für Ihre Gesundheit

Die neuen Kindermann Touchdisplays sind mit der aktuellsten Technik und Collaborationsoftware ausgestattet, um sowohl die Nutzung im Bildungs- als auch im Businessbereich möglichst optimal zu unterstützen.

Das Frontglas der Kindermann Touchscreen ist nicht nur widerstandsfähig und reflektionsarm sondern auch antibakteriell beschichtet, so dass Bakterien wirkungsvoll abgetötet werden.



Antibakteriell beschichtetes, diffuses Frontglas



UHD/4K Auflösung



20 Touchpunkte



Objekterkennung



Umgebungslichtsensor & geringer Blaulichtanteil



Anschlüsse & Tasten an der Displayfront



OPS slot



Android 8 on board



Intuitives Userinterface

Eingebautes Wlan (2,4 & 5 GHz) und BYOD Softwarelösung on Board für das kabellose Präsentieren von Notebooks, Tablets & Smartphones

Einschub für OPS PCs

2x HDMI 2.0 / 1x DP Eingang

Android 8 on Board mit intuitivem User Interface

HDMI 2.0 Ausgang

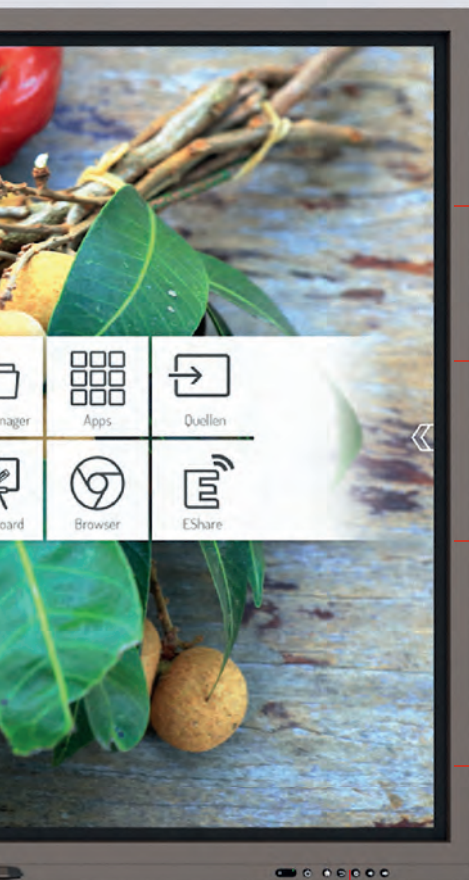


USB 3.0 Port - Schnittstelle zum OPS Rechner

Universelle USB-Anschlüsse für Zugriffsmöglichkeit von Android & OPS

Touch USB & HDMI Anschlüsse

Magnetischer Bereich für zwei Bedientaste (Lieferumfang)



Handgriffe –
für einfache Installation

Hochauflösendes
UHD/4K Display

Schlanker, unauffälliger
Displayrahmen

Augenfreundlich:
Umgebungslichtsensor

Einfach zugänglich:
Bedientasten in der Front

Vorinstallierte Apps

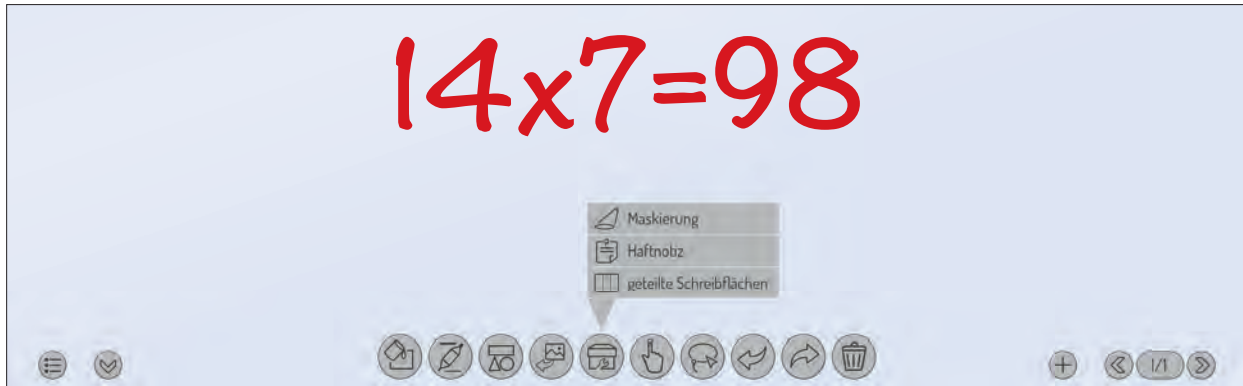
- Chromium – Webbrowser
- Eshare – BYOD kabellos präsentieren
- File manager – Dateimanager mit Foto-, Video- und Audioplayer
- WPS Office – um Word, Excel und PowerPoint Dateien zu öffnen und bearbeiten
- Adobe Reader – zum Öffnen von PDFs
- Photo Gallery
- Open Camera – zur Anzeige von Live-Kamera und Visualizer Bilder
- Open Street Map – Onlinezugriff auf weltweites Kartenmaterial
- Newpipe – Hochleistungsfähiger Youtube Player

Software Features:

Kindermann Whiteboard App

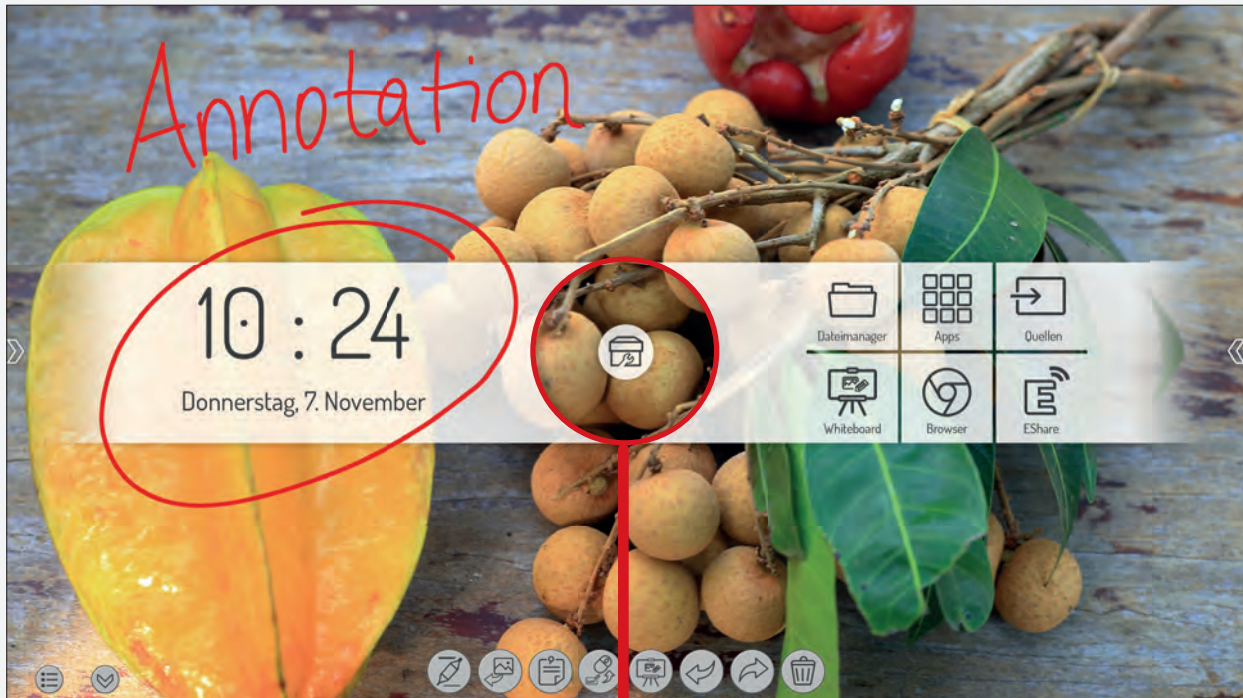
Die App arbeitet wie ein digitales Flipchart oder eine digitale Tafel und bietet die Möglichkeit handschriftliche Notizen, Skizzen etc. mit digitaler Tinte auf dem Display zu machen. Zur Auswahl stehen verschiedene Hintergrundbilder und Liniaturen.

Diese können bei Bedarf um eigene Varianten erweitert werden (als PNG/JPG in Auflösung 1920x1080 bzw. 3840x2160 Pixel).



Annotation Funktion

Über die Sidebar kann die Annotation Funktion aufgerufen werden. Damit können Sie handschriftliche Notizen, Skizzen etc. auf dem Android Homescreen oder jeder aktiven App vornehmen.



Die hilfreichen Werkzeuge sind direkt über den Homescreen erreichbar

- Sperren
- Lautstärke regeln
- Taschenrechner
- Timer
- Hilfe
- Übersicht / Auswahl der aktiven Apps

Artikelnummer	Kindermann TD-1055 ² -S 305000011	Kindermann TD-1065 ² -S 305000012	Kindermann TD-1075 ² -S 305000013	Kindermann TD-1086 ² -S 305000014	
Panel	Diagonale / sichtbare Fläche	55" / 1210 x 680 mm	65" / 1428 x 804 mm	75" / 1647 x 927 mm	86" / 1895 x 1066
	Backlight	Direct LED			
	Auflösung / Seitenverhältnis / Farbtiefe	3840 x 2160 - 16:9 - 10bit (1,07 Billionen Farben)			
	Nutzungsausrichtung / maximale Nutzungsdauer (täglich)	Querformat / 18 Stunden			
	Helligkeit	350cd/m ² (typ.)	450cd/m ² (typ.)	450cd/m ² (typ.)	400cd/m ² (typ.)
	Kontrast	1300:1 (typ.)	1200:1 (typ.)	1200:1 (typ.)	1200:1 (typ.)
	Kontrast (dynamisch)	4000:1	4000:1	4000:1	4000:1
	Reaktionszeit	6ms (typ.)	6ms (typ.)	8ms (typ.)	8ms (typ.)
	Bildwiederholrate	60Hz			
	Sichtwinkel	178°(H) / 178°(V)			
	Image mode	Standard/Soft/Users/Bright			
	Mindestlebensdauer	50.000 Betriebsstunden			
Touch	Touchtechnologie	Infrarot - Surface Light Wave			
	Maximale Touchpunkte	20			
	Frontglas	Gehärtetes Glas, 4 mm - MoHS7 - entspiegelt, transparent und antibakteriell			
	Durchlässigkeit	>88%			
	Minimale Objektgröße, Genauigkeit	1,6 mm, ±1 mm			
	Reaktionszeit	<10 ms			
	Treiber	Plug and Play (Multitouch Treiber für MacOS verfügbar; Linux unterstützt Single Touch)			
	Bedienung	Finger, Bedienstift mit weicher Spitze oder jeder vergleichbare Gegenstand			
	Anschluss	USB2.0 Full speed - Buchse - Typ B			
	Kompatibel	Windows 7/8/10, Linux, MAC OS, Android			
Lautsprecher	Audio Out Power	2 x 15W @ 8Ω			
	CPU/GPU	Quad Core, ARM Cortex A53, 1.5Ghz, MaliG51			
SoC	RAM/ROM	3GB / 32GB			
	WiFi	802.11 a/b/g/n - Dual Band 2.4G und 5GHz			
Mitgelieferte Software (Android)	OS	Android 8.0			
	Basisfunktionen	Kindermann Whiteboard App mit Notizfunktion, Screenshots erstellen, Löschen per Geste, Rechner, Spotlight, Timer			
	Dateimanager	Ja, inklusive Foto-, Video-, Audioplayer			
	Office/PDF Viewer	WPS Office, Adobe Reader			
	Browser	Chromium			
	BYOD Wireless streaming	Ja, Eshare			
Menüsprachen	Zusätzliche Apps	OpenCamera, OpenStreetmaps			
	Verfügbar	20 Sprachen			
Anschlüsse frontseitig	Public-USB (Android&Windows)	2 x (2.0, Typ A Buchse)			
	HDMI 2.0 Eingang	1			
	OPS USB Port	1 x (3.0, Typ A Buchse)			
	Touch-USB	1			
Anschlüsse seitlich	OPS Slot	1 (Spannungsversorgung 19V(DC)/5A)			
	HDMI Ausgang	1			
	SPDIF Ausgang (digitaler Ausgang)	1			
	Touch-USB	1			
	Android-USB	2 x (2.0, Typ A Buchse)			
	DP Eingang	1			
	HDMI 2.0 Eingang	2			
	LAN IN/OUT	2			
	RS232	1			
	YPbPr / AV in / AV out	1 / 1 / 1 (Adapter erforderlich)			
Stromanschluss	Audio Ausgang (3,5 mm Klinke)	1			
	VGA / Audio (3,5 mm Klinke) Eingang	1 / 1			
	Eingangsspannung, Anschluss	100 V - 240 V/AC, 50/60 Hz - Kaltgerätebuchse			
Umgebungsbedingungen	Verbrauch (typisch)	ca. 143W	ca. 171W	ca. 264W	ca. 375W
	Standby Verbrauch	<0,5W			
	Temperatur - Betrieb	0 - 40°C			
	Temperatur - Lagerung	-10 - 60°C			
Maße / Material	Luftfeuchtigkeit - Betrieb	20 - 80% nicht kondensierend			
	Luftfeuchtigkeit - Lagerung	10 - 60% nicht kondensierend			
	Abmessungen Display (mm) (BxTxH)	1299 x 94 x 789	1506 x 96 x 901	1736 x 104 x 1035	1992 x 113 x 1183
	Abmessungen Verpackung (mm) (BxTxH)	1420 x 245 x 910	1660 x 245 x 1045	1880 x 280 x 1160	2140 x 280 x 1340
	Nettogewicht (ca. kg)	28,5	42	58	77
	Bruttogewicht (ca. kg)	38	57	75	100
	Gehäuse	Aluminum/Metall			
	Rahmenbreite (O/U/L/R)	27\27\27\47 mm	27\27\27\47 mm	27\27\27\47 mm	28\28\28\48 mm
	VESA	4 x M6 400 x 400 mm	4 x M8 600 x 400 mm	4 x M8 600 x 400 mm	4 x M8 700 x 400 mm
	Zubehör	Im Lieferumfang IR Fernbedienung, Netzkabel (3 m), USB Kabel (3 m), HDMI Kabel (3 m), 2x Bedienstifte, Bedienungsanleitung			

Zubehör

Touchdisplay Höhenverstellungen

Die Kindermann Höhenverstellungen sind die ideale Ergänzung zu unseren Kindermann Displays.

Egal ob für Business oder Education, wir haben für alle Situationen die passende Lösung für ein interaktives Arbeiten.

Features



Einfache & schnelle Höhenverstellungen –
Manuell oder elektrisch



Ergonomisches Arbeiten auch
für Rollstuhlnutzer



Langlebige Produkte mit hohen Qualitätsstandards
(durch Dauertests bestätigt)



Einfache & schnelle Montage



Entwicklung & Produktion by Kindermann



Ideal für interaktives Arbeiten



Lösungen für den Education Bereich



Lösungen für den Business Bereich



Optimales Preis-Leistungs-Verhältnis



Kindermann Pylonensystem

- Hochwertiges, langlebiges Pylonensystem zur einfachen, manuellen Höhenverstellung
- Beschreibbare Tafelflügel in weiß, grün oder mit Linien bedruckt (Optional)
- Entwickelt und geprüft nach der Schulnorm DIN-EN 14434
- Vielfältiges Zubehör und Erweiterungskomponenten wie Stift-/Tastaturablage



Kindermann DisplayLift

- Erhältlich in drei Varianten zur:
 1. Boden- und Wandmontage
 2. Freistehenden Montage mit Bodenständer
 3. Montage auf mobilem Rollständer
- Elektrische Höhenverstellung
- 50 cm Hub



Montage auf mobilem Rollständer



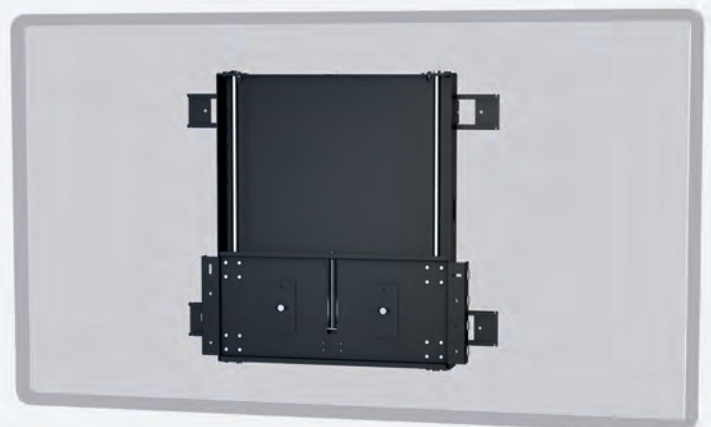
Freistehenden Montage mit Bodenständer



Boden- und Wandmontage

Kindermann DisplayShift

- Manuelle Höhenverstellung für Displays von 57 – 90 kg
- Für den Anwender unsichtbar
- Optional erhältlich mit Bodenständer für die Montage an Leichtbauwände



Weiteres Zubehör

Kindermann Klick & Show

Das leistungsstarke BYOD (Bring your own Device) 4K Drahtlos-Präsentationssystem

- Keine Treibersoftware bei HDMI und USB-C Dongles nötig
- PC / MAC kompatibel
- Kostenlose Android App bzw. Apple Airplay
- Low-Latency 1080p Übertragung
- 4K / 60Hz HDMI 2.0 Ausgang
- Unterstützt 4-fach Splitscreen
- Transmitter für USB-A, HDMI und USB-C Ports
- Separates Mitarbeiter- und Gäste-Netzwerk
- Touch & Go mit Sensortaste und Vibrations-Feedback
- Einfach und flexibel einsetzbar



Mehr Informationen unter
www.klickandshow.com

Kindermann Signalmanagement-Lösungen

Zum Beispiel der Konnect flex 45 HDMI/USB 2.0 Transmitter zum Einbau in die CablePort Flex Modulträger

- Überträgt HDMI Bildsignale, USB 2.0 Signale und Audio zum Display
- Auflösung bis zu 1080p
- Eingänge:
 - 1 x HDMI
 - 1 x USB 2.0 Typ B (Host)
 - 2 x USB 2.0 Typ A (Hub) (alle Buchsen)
- Der passende Empfänger, wie z. B. der [EX-HDU-R - HDMI/USB/Audio Receiver](#), wird auf der Displayseite benötigt



Kindermann OPS-PCs

Zum Beispiel der OPS Einschubrechner i5-7200

- Mit Intel Core i3, i5, i7 erhältlich
- 8/16 GB DDR4 RAM
- SSD
- Integrated Intel® HD Graphics 620
- Unterstützt 4096 x 2304 @ 60Hz an DP und HDMI
- Externe Schnittstellen:
 - USB
 - 1 x HDMI
 - 1 x RS232
 - 1 x RJ45 Gigabit Ethernet
 - 2-in-1 Headset Anschluss (3,5 mm Klinke)
 - WLAN und Bluetooth
- Inkl. Windows 10 Pro vorinstalliert – nicht lizenziert



Kindermann CommuniKam

Die UHD-Kamera CommuniKam K120M erleichtert den Einstieg in die Welt der softwarebasierenden Videokonferenz.

Zur Inbetriebnahme muss lediglich ein USB 3.0 Kabel mit einem PC verbunden werden. Dabei sind Auflösungen bis zu 2160p / 30 Hz möglich.

Zusätzlich zum Weitwinkelobjektiv mit 120° Sichtfeld sind 2 Mikrofone mit bis zu 12 Meter Reichweite verbaut. Die Kamera lässt sich auf beinahe jedem Monitor oder auch freistehend montieren.

- 8-fach digitaler Zoom mit ePTZ
- Plug & Play (UVC 1.0 - UVC 1.5)
- Betriebssysteme: Windows 8.1 & 10, macOS 10.10, Google Chromebook Version 29.0.1547.70 und Linux
- Abmessungen ohne Halterung (BxHxT): 19,4 x 3,4 x 4,2 cm



Kindermann Soundbar

Audac 2.1 Soundbar IMEO1/B

- 2.1 Soundbar im eleganten Design
- Abmessungen ohne Halter: 100 x 6 x 11 cm (BxHxT)

- Ausgangsleistung:
 - 2 x 15W / 1 x 30W
 - 1 x 2,5 Zoll Tieftöner
 - 2 x 1,75 Zoll Hochtöner

- Eingänge:
 - 3,5 mm Klinke
 - HDMI ARC
 - SPDIF
 - Bluetooth





Projektoren



Displays



Displayhalterungen



Projektionswände



Halterungs-Systeme



Konnect Anschlussfelder



Signalmanagement



Rednerpulte



Drahtlose Präsentation



Visualizer



Digital Signage



Medienmöbel

Zukunft beginnt hier!

Dettef Coldewey GmbH // Burgstraße 6 // 26655 Westerstede
0 44 88 / 83 84 -8520 // medientechnik@coldewey.de // www.coldewey.de